



## ANSPRECHPERSON



### Nadine Fischer

Koordination Begleitete Elternschaft

Fon 0561.20230559

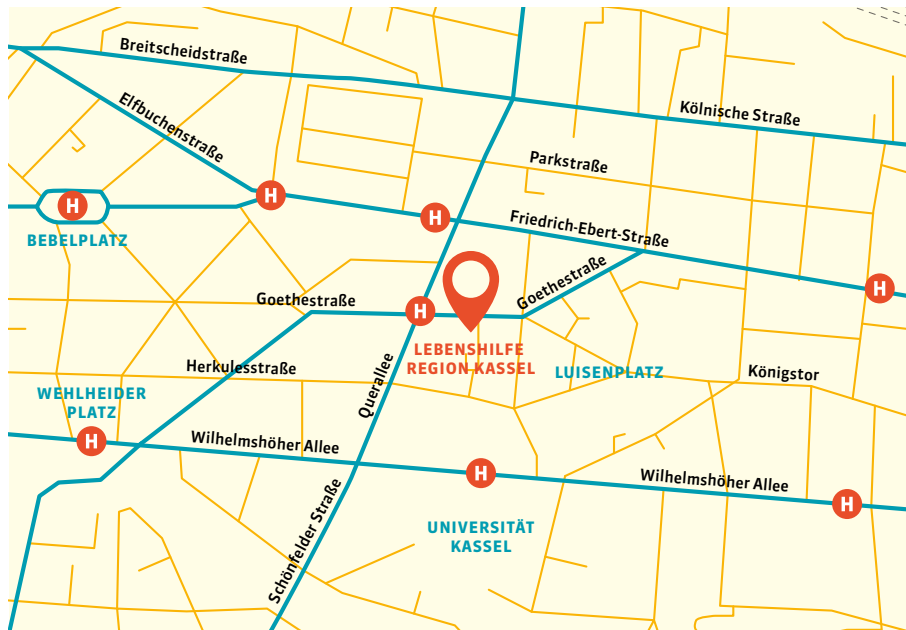
Mobil 0174.3277736

n.fischer@lebenshilfe-rks.de

### Sprechzeiten

Montag bis Donnerstag

9 bis 13 Uhr und nach Vereinbarung



### LEBENSILFHE REGION KASSEL

Goethestraße 25  
34119 Kassel

Fon 0561.18000

Fax 0561.18001

info@lebenshilfe-rks.de

www.lebenshilfe-rks.de

Gefördert durch die

**Aktion  
MENSCH**



**LEBENSILFHE**  
REGION KASSEL

## BEGLEITETE ELTERNCHAFT

Selbstbestimmt  
leben als Familie

Fotos S. 1 und 2: Lebenshilfe / David Maurer | Gestaltung: yasminkarim.de





## DAS IST BEGLEITETE ELTERNSCHAFT



Wir bieten unterschiedliche Unterstützungs-Angebote für Ihre Familie: Für Sie als Eltern und für Ihre Kinder.



### SO UNTERSTÜTZEN WIR SIE IM ALLTAG

Wir unterstützen Sie und planen mit Ihnen die Haushalts-Führung:

- Einkaufen und Kochen, Waschen und Putzen
- Wir helfen Ihnen beim Planen des Tages und der Woche.
- Wir begleiten zu Behörden und helfen Ihnen bei Anträgen und Formularen.



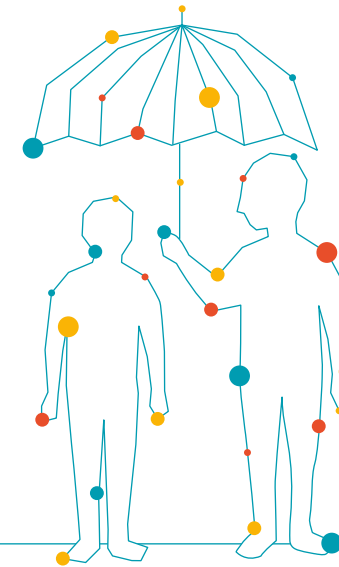
### SO UNTERSTÜTZEN WIR DIE GANZE FAMILIE BEIM ZUSAMMENLEBEN UND BEI ERZIEHUNGSFRAGEN

- Wir unterstützen Sie bei der Förderung und Entwicklung der Kinder. Zum Beispiel bei Ernährung, Versorgung und Pflege der Kinder.
- Wir beraten Sie und begleiten Sie bei wichtigen Kontakten. Zum Beispiel mit dem Kindergarten oder mit der Schule, mit Kinder-Ärzt\*innen und Therapeut\*innen.
- Wir unterstützen Sie in Ihrer Rolle als Mutter oder Vater.

## SO UNTERSTÜTZEN WIR JEDES EINZELNE FAMILIEN-MITGLIED



- Wir unterstützen beim Umgang mit anderen Menschen.
- Wir helfen bei der Suche nach einer Arbeit oder Ausbildung.
- Wir planen mit Ihnen, was Sie in der Freizeit unternehmen können.
- Wir besprechen wichtige Fragen zur Gesundheit und begleiten zu Terminen mit Ärzt\*innen.



### SO KÖNNEN SIE DIE BEGLEITETE ELTERNSCHAFT BEKOMMEN

- Für das Angebot der „Begleiteten Elternschaft“ müssen Sie verschiedene Anträge stellen. Wir beraten Sie gern und helfen Ihnen bei den Anträgen.
- Gemeinsam mit Ihnen und den Kosten-Trägern besprechen wir, welche Hilfen Sie brauchen. Die Kosten-Träger sind zum Beispiel das Jugendamt, das Sozialamt und der LWV-Hessen. LWV ist die Abkürzung für Landes-Wohlfahrts-Verband.
- Mit unserem Angebot „Begleitete Elternschaft“ können wir dann alle Hilfen für Sie und Ihre Familie umsetzen.

