



ANSPRECHPERSONEN



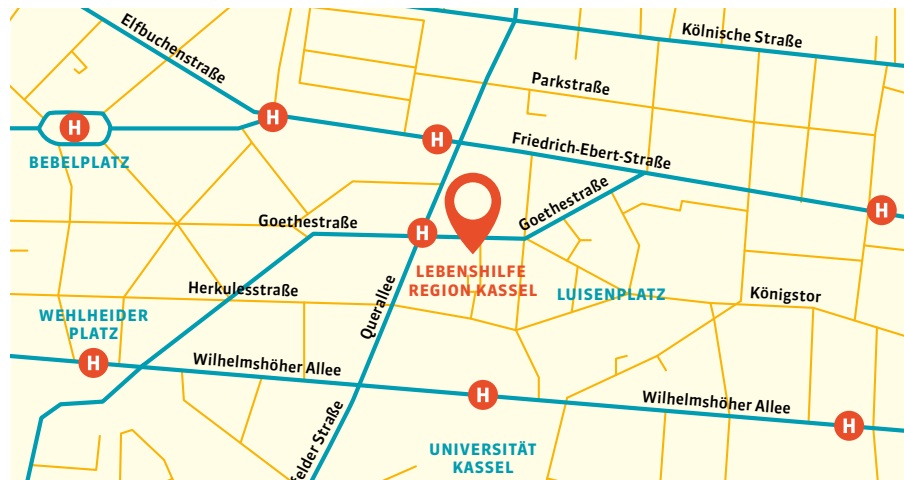
Christiane Weinert
Wohnen
Fachdienst Begleitetes Wohnen in Familien

Fon 0561.20230556
c.weinert@lebenshilfe-rks.de



Gudrun Leimbach
Wohnen
Fachdienst Begleitetes Wohnen in Familien

Fon 0561.20230566
g.leimbach@lebenshilfe-rks.de



**LEBENSILFHE
REGION KASSEL**
Goethestraße 25
34119 Kassel

Fon 0561.18000
Fax 0561.18001
info@lebenshilfe-rks.de
www.lebenshilfe-rks.de



BEGLEITETES WOHNEN IN FAMILIEN

Wohnen, wie
es mir gefällt.





ÜBER DAS DAS BEGLEITETE WOHNEN IN FAMILIEN

DAS BEGLEITETE WOHNEN IN FAMILIEN BEDEUTET:

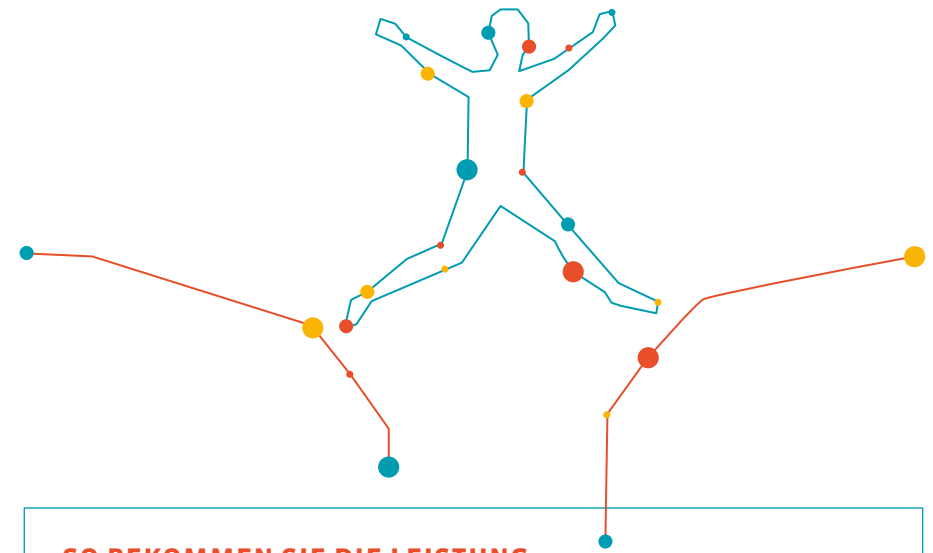
Erwachsene Menschen mit Behinderung leben in einer Gast-Familie. Dort haben sie ein eigenes Zimmer. Sie gehören dann wie ein Familienmitglied zur Gast-Familie dazu und bekommen die Unterstützung, die sie wünschen.



DAS WOHNEN IN EINER GAST-FAMILIE IST GELEBTE INKLUSION.

Unserer Mitarbeiter*innen helfen bei der Suche nach der passenden Gast-Familie. Wir beraten und begleiten die Bewohner*innen und deren Gast-Familien bei ihrem Zusammen-Leben.

Die Gast-Familien bekommen eine Miete für das Zimmer und eine monatliche Betreuungs-Pauschale.



SO BEKOMMEN SIE DIE LEISTUNG

Für das Begleitete Wohnen in Familien müssen Sie einen Antrag stellen.

Meistens bezahlt der LWV-Hessen das Angebot als Eingliederungs-Hilfe. LWV ist die Abkürzung für Landes-Wohlfahrts-Verband.

Wir beraten Sie gern und helfen Ihnen beim Antrag. Unser Fachdienst ist zuständig für Menschen, die in Kassel oder im Landkreis Kassel leben.

Sie wollen mehr über das Begleitete Wohnen erfahren? Dann melden Sie sich bei uns. Unsere Ansprech-Personen finden Sie auf der Rückseite des Flyers.



HABEN SIE EIN ZIMMER FREI?



Sie wollen sich sozial engagieren und haben ein Zimmer frei? Dann melden Sie sich gerne bei uns! Wir suchen ständig neue Familien, Paare oder Einzelpersonen, die Menschen mit Behinderung bei sich aufnehmen und im Alltag unterstützen wollen.

Gerne führen wir ein unverbindliches Informations-Gespräch mit Ihnen.