



**LEBENSILFHE**   
REGION KASSEL

**PROGRAMM  
GRUPPEN  
UND REISEN  
2023**

**ZEIT FÜR  
BEGEGNUNGEN**

## VORWORT

### LIEBE UNTERNEHMUNGSLUSTIGE MENSCHEN, LIEBE INTERESSIERTE ELTERN UND FREUNDE!

Heute halten Sie das neu gestaltete Programmheft für das Jahr 2023 in den Händen.

Wir freuen uns, dass wir Euch und Ihnen wieder eine bunte Mischung an interessanten Freizeitangeboten zusammenstellen konnten. Im ersten Teil des Heftes erwarten Sie und Euch wieder tolle Gruppenangebote für Klein und Groß. Zusätzlich zu den Gruppenangeboten gibt es ab Frühjahr auch wieder Kurse, bei denen wir uns auf zahlreiche Anmeldungen freuen. Wir bieten insgesamt sechs Reisen mit attraktiven Zielen in und außerhalb Deutschlands an. Für die Kinder und Jugendlichen, die nicht verreisen wollen, gibt es auch in diesem Jahr Feriengruppen und die Tagesfreizeit Waldschule.

In der Hoffnung, dass für jede und jeden etwas Passendes dabei ist – und die Angebote auch wie beschrieben stattfinden können – freuen wir uns auf die gemeinsamen Aktivitäten.

Einen neuen Flyer über unsere Leistungen im Bereich der Ambulanten Einzelbetreuung/Familiententlastender Dienst (FeD) können Sie über unsere Geschäftsstelle erhalten oder auf unserer Internetseite einsehen. ([www.lebenshilfe-rks.de](http://www.lebenshilfe-rks.de))

Wir wünschen nun viel Spaß beim Lesen, Teilnehmen und Reisen.  
Herzlichst, Antje Kieserling, Konrad Renkenberger und Tobias Fischer



**Antje Kieserling**  
Koordination  
Freizeiten und  
Einzelfallhilfe



**Konrad Renkenberger**  
Koordination  
Gruppen und  
Einzelfallhilfe



**Tobias Fischer**  
Bereichsleitung FeD

## INHALT

	Vorwort • 2
	Inhalt & Erklärung der Symbole • 3
	<b>GRUPPEN • 4</b>
	<b>REISEN • 13</b>
	<b>INFORMATIONEN • 21</b> Leistungen der Pflegeversicherung • 22 Anmeldung & Teilnahmebedingungen • 23
	Spenden • 24 Verein • 25
	Anmeldeformular zum Kopieren • 26
	Kontakt • Rückseite

## ERKLÄRUNG DER SYMBOLE

	Altersgruppe, Anzahl der Teilnehmenden, Gruppe		Kontakt
	Ansprechperson, Vorwort		Kosten, Pflegeversicherung, Leistungen
	Formular, Anmeldung		Ort
	Freizeiten		Reisedatum
	Information		Spenden
	Inhalt, Lesen		

## GRUPPEN- ANGEBOTE

### UNSER SAMSTAG



In der Zeit zwischen 11 und 16 Uhr treffen wir uns mit einer kleinen Gruppe von Kindern in der Lebenshilfe. Wir werden Musik machen und singen, basteln, spielen und toben. An manchen Samstagen planen wir Ausflüge und erkunden z. B. die Spielplätze in unserer Stadt.

In dieser „Intensiv-Gruppe“ werden Kinder von erfahrenen Mitarbeiter\*innen mit einem hohen Betreuungsschlüssel begleitet.



Intensiv-Gruppe für Kinder, 7 Teilnehmer\*innen

Samstag, 11 Uhr bis 16 Uhr

25.02./25.03./06.05./03.06./08.07./09.09./07.10./  
04.11./09.12.2023



Auf einem Anmeldeformular können Sie entweder alle oder einzelne Termine buchen!



In den Räumen der Lebenshilfe Region Kassel



**98 €** pro Termin  
(Selbstzahler\*in oder Pflegekasse)



## FREIZEITTREFF IN KASSEL



Jeden 2. Freitag treffen sich junge und nicht mehr ganz so junge Erwachsene um 18.30 Uhr in den Räumen der Lebenshilfe in der Goethestraße in Kassel.

Wir wollen zusammen sein, neue Leute kennenlernen, gemeinsam Spaß haben und noch unbekannte Dinge entdecken. Unter diesem Motto werden wir Spiele- und Partyabende veranstalten, basteln, werken, kochen, Filme anschauen, Konzerte besuchen, in die Kneipe, ins Kino oder zum Schwimmen gehen.

Kommt mit – wir freuen uns auf Euch!



Für Erwachsene, 12 Teilnehmer\*innen



Jeden zweiten Freitag,  
18.30 Uhr – 21 Uhr (außer in den Schulferien)



In den Räumen der Lebenshilfe Region Kassel



**30 €** pro Termin  
(Selbstzahler\*in, Pflegekasse oder LWV)

## OFFENER JUGENDTREFF



Der „Offene Jugendtreff“ ist ein inklusives Angebot und richtet sich an Jugendliche ab 12 Jahren mit und ohne sogenannter Behinderung. Wir treffen uns donnerstags (außer in den Schulferien) in den Räumen der Lebenshilfe und im Willi-Seidel-Haus an der Fuldabrücke zu gemeinsamen Unternehmungen.

Neben sportlichen Aktivitäten wie z. B. Schwimmen gehen, kochen und basteln, machen wir tolle Ausflüge, gehen ins Kino und veranstalten Fußballturniere. Außerdem entwickeln wir gemeinsame Projekte zu Themen wie: Umgang mit Medien, Kunst, Selbstbehauptung, Freundschaft, Liebe und vieles mehr.

Kommt vorbei – wir freuen uns auf Euch!



Fortlaufende Gruppe für Jugendliche ab 12 Jahren,  
12 Teilnehmer\*innen



Jeden Donnerstag,  
15.30 Uhr – 19 Uhr (außer in den Schulferien)



In den Räumen der Lebenshilfe Region Kassel oder  
des Willi-Seidel-Hauses



**50 €** pro Termin  
(Selbstzahler\*in oder Pflegekasse)



## HORTGRUPPE

Die Hortgruppe findet an den beiden Standorten der August-Fricke-Schule in Kassel statt. Wir können dort für unser Angebot die Sporthalle, die Werkräume, den Snoezelraum und den Schulhof samt Spielgeräten, Kettcars und Fahrrädern nutzen sowie Ausflüge durchführen.

In der Begrüßungsrunde im Gruppenraum planen wir gemeinsam unsere Aktivitäten und essen gemeinsam zu Mittag.

Im Mittelpunkt des Angebotes in den Hortgruppen steht die Freude an der gemeinsamen Freizeitgestaltung.

Wir freuen uns auf Euch!



Fortlaufende Gruppe für Kinder und Jugendliche



Montags, 14.30 – 17 Uhr  
Mittwochs, 12.45 – 17 Uhr  
Freitags, 12.45 – 17 Uhr



In den Räumen der August-Fricke-Schule Kassel,  
Adolfstraße und am Lindenberg



Für die Teilnahme am Hortangebot ist die Beantragung von Eingliederungshilfeleistung möglich, ebenso die Abrechnung über Pflegeleistungen. Gerne beraten wir Sie dazu.

## MONTAGSSPORT



Spiel, Spaß und Bewegung für Menschen mit und ohne sogenannte Behinderung am Montagabend! Wir orientieren uns an den Möglichkeiten und persönlichen Wünschen der Teilnehmer\*innen. Im Mittelpunkt stehen dabei vielseitige und erlebnisreiche Bewegungsangebote und der gemeinsame Spaß daran:

Mannschaftssportarten wie Fußball und Hockey, Tanz und Gymnastik mit Musik und Bewegung an Geräten wird angeboten.

Das Angebot „Montagssport“ wird gemeinsam mit dem Integrations-sportverein Kassel durchgeführt. Für eine regelmäßige Teilnahme ist die Mitgliedschaft in diesem Verein notwendig.



Für Jugendliche und Erwachsene, 20 Teilnehmer\*innen



Jeden Montag, 18 – 19.30 Uhr (außer in den Schulferien)



Großsporthalle am Auestadion,  
im Hallenteil der Stadt Kassel



Anmeldung mit ärztlicher Rehasport-Verordnung,  
Kostenübernahme durch die Krankenkasse





## KURS-ANGEBOTE 2023

Wir freuen uns, im Jahr 2023 nicht nur unsere auf den vorhergehenden Seiten beschriebenen Gruppenangebote wieder beginnen zu können, sondern zudem auch wieder Kurse anzubieten.

Im Frühjahr 2023 wird es dazu einen gesonderten Flyer geben, welcher an Sie versendet und über die Homepage einsehbar sein wird. Bei Interesse bitten wir für eine bessere Planbarkeit um eine Voranmeldung über unser Anmeldeformular (S. 26–27 und als Download auf unserer Homepage)



### FOLGENDE ANGEBOTE HABEN WIR GEPLANT

#### **Kochen**

Gemeinsam lernen wir mit viel Spaß Rezepte und Zutaten kennen, von der Planung über die Zubereitung bis zum gemeinsamen Essen.

#### **Kegeln**

Wir probieren gemeinsam unterschiedliche Kegelbahnen in Kassel aus – bestimmt ist auch einmal eine Bowlingbahn dabei!

#### **Kunst- und Schnuddel-Café**

Bei Tee, Kaffee und Kuchen können wir gemeinsam malen, basteln, modellieren oder etwas bauen – oder erstmal zuschauen und schnuddeln.

#### **Hunde-Stunde**

Wir verbringen Zeit mit zwei ausgebildeten Therapiehunden und lernen den Umgang mit Hunden, können mit ihnen spielen und kuscheln.

Wir freuen uns, im Frühjahr gemeinsam wieder zu starten!

## KASSELER ELTERNRUNDE



Wir treffen uns, um gemeinsam mit Eltern und Angehörigen Themen zu besprechen, die uns interessieren, bewegen, Sorge oder Freude bereiten und hier eventuell das erste Mal Gehör finden. Geplant ist diese Runde für Eltern, Angehörige und Interessierte, die einen Ort suchen, an dem sie sich mit Menschen austauschen können, die ähnliche Erfahrungen machen wie sie. Hier darf einfach nur erzählt oder ein Blick für neue Sichtweisen und Lösungswege entwickelt werden. Die Runde wird begleitet und moderiert von Frau Kieserling.



Für Erwachsene (Eltern, Angehörige, Interessierte)



Montags, 18.30 Uhr – 20 Uhr  
30.01./27.03./08.05./03.07./11.09./06.11./18.12.2023



In den Räumen der Lebenshilfe Region Kassel



**0 €**  
Die Kosten werden vom  
Lebenshilfe Ortsverein Kassel e. V. übernommen



## FERIENGRUPPE

Wir treffen uns morgens in der Lebenshilfe, um gemeinsam mit euch zu frühstücken und unterschiedliche Ausflüge und Aktivitäten zu planen – Spielplatz, Sababurg, Kinderbauernhof, Museum und vieles mehr. Je nach Wetterlage verbringen wir die Zeit in der freien Natur oder in den Räumen der Lebenshilfe - mit Basteln, Kochen, Spielen, Toben und Singen. In einigen Wochen beteiligen wir uns als Gruppe an den Aktionen des Abenteuerspielplatzes Wartekuppe oder des Kinder-Zirkus Zirkutopia (auch auf der Wartekuppe). Ein Fahrdienst am Morgen und am Nachmittag wird angeboten.



### Infos

- Es findet eine alters – und interessengemäße Gruppeneinteilung statt
- Alle Feriengruppen sind nur wochenweise buchbar
- eine schriftliche Anmeldung ist bis 2 Wochen vor Beginn erforderlich



Für Kinder und Jugendliche von 6 bis 16 Jahren,  
8 Teilnehmende pro Tag / Woche

Montag – Freitag, 10 – 16 Uhr (außer am Feiertag!)  
17.04. – 21.04.2023 (Ostern)  
07.08. – 11.08.2023 (Sommer 1)  
14.08. – 18.08.2023 (Sommer 2)  
23.10. – 27.10.2023 (Herbst)  
08.01. – 12.01.2024 (Winter)



In den Räumen der Lebenshilfe Region Kassel oder auf dem Abenteuerspielplatz Wartekuppe



**98 €** pro Tag  
mit Fahrdienst zuzüglich 42 € pro Tag  
(Eigenanteil oder Pflegekasse)

# REISEN





### WALDECK, EDERSEE

Liebe Kinder und Jugendliche: Hier kommt eine Kurz-Freizeit ganz nach eurem Geschmack. Wir fahren gemeinsam in die schöne Jugendherberge in Waldeck. Oben von unserem Berg aus haben wir den schimmernden Edersee und die grünen Wälder vor Augen. Die Burg Waldeck ist gleich nebenan und aus dem nahen Wildpark hören wir vielleicht sogar die Wölfe heulen. Wer das Bootsfahren und die Natur mit vielen Entdeckungen liebt, ist hier genau richtig. Ein Baumkronenpfad, eine Sommerrodelbahn und ein spannendes Naturzentrum sind nicht weit entfernt. Ihr hört es schon: 3 Tage sind wohl viel zu kurz für diese tolle Gegend.



Freizeit für Kinder und Jugendliche, 6 Teilnehmende



Mo. 03.04. – Do. 06.04.2023



Jugendherberge Waldeck, Edersee



**600 €**  
Übernahme durch die Pflegekasse 480 €, Eigenanteil 120 €\*  
*\* Teilnehmende erhalten für die 1. gebuchte Freizeit einen Zuschuss von 75 €. Mitglieder erhalten für eine 2. Freizeit nochmals 75 €.*

### HAVELLAND BEI BERLIN / FALKENSEE

Idyllisch im Grünen gelegen und doch nur fünf Kilometer von der Stadtgrenze Berlins entfernt: hier liegt unser Gruppenhaus „Sterntal“, in dem wir mit Verpflegung untergebracht sind. Die gesamte Anlage besteht aus drei Gebäuden – zwei Häuser für das Wohnen und ein weiteres Haus mit Küche/Speisesaal und einem großen Gruppenraum im Dachgeschoss. Es ist wunderschön hier. Man kann zu Fuß oder mit der Bahn viel erleben – wir sind zum Beispiel in 50 Minuten in Potsdam oder in 30 Minuten am Alexanderplatz in Berlins Mitte. Eine tolle Mischung aus Natur und großer Stadt. Das wird schön!



Freizeit für Erwachsene, 10 Teilnehmende



So. 23.04. – Fr. 28.04.2023



Seminarhaus Sterntal, Havelland bei Berlin/Falkensee



**805 €**  
Übernahme durch die Pflegekasse 644 €, Eigenanteil 161 €\*  
*\* Teilnehmende erhalten für die 1. gebuchte Freizeit einen Zuschuss von 75 €. Mitglieder erhalten für eine 2. Freizeit nochmals 75 €.*



### KAPPELRODECK IM SCHWARZWALD

Wir fahren in den Schwarzwald: Das Vaya Casa in Kappelrodeck ist gemacht für Gruppen wie unsere, die etwas ganz Besonderes suchen. Das Haus entstand auf dem Gelände eines alten Handwerksbetriebes. Eine ehemalige Lagerhalle verwandelte sich in eine mittelalterliche Burg mit Turm, Innenhof, Festsaal, Küche und eine Herberge mit 11 Gemächern (Zimmern :-)). Unser Gästehaus liegt zwischen Baden-Baden und Karlsruhe. Der Rhein, die französische Grenze und die Berge sind nicht weit entfernt, sodass wir die Natur erkunden und Städte genießen können. Ein Ausflug ins schöne Straßburg steht bestimmt auf unserem Plan. Wir kochen eigenständig und können selbst entscheiden, was wir essen wollen. Hier können wir schon ein bisschen Sommer und Urlaub schnuppern.



Freizeit für Erwachsene, 10 Teilnehmende



So. 07.05. – Fr. 12.05.2023



Haus Vaya Casa, Kappelrodeck im Schwarzwald



**960 €**

Übernahme durch die Pflegekasse 768 €, Eigenanteil 192 €\*



### SCHILLIG AN DER NORDSEE

Hier sind Kinder und Jugendliche bestens aufgehoben! Direkt hinter dem Deich des Wangerlandes stehen unsere zwei Ferienhäuser. In einem schönen Speisesaal werden wir mit den anderen Gästen essen. Wir sind nur 200 m vom Meer entfernt und doch ist das Örtchen Schillig zu Fuß in 10 Minuten zu erreichen. Ein toller Ausgangspunkt für die schönste Zeit des Jahres. Eine weitere Besonderheit des Feriendorfes ist die Barrierefreiheit, sodass sich hier alle frei bewegen können. Die Außenanlagen, der Fußballplatz aber auch der große Park bieten viele Möglichkeiten für Entspannung, Spaß und Toben. Ankommen und Wohlfühlen!

\* Teilnehmende erhalten für die 1. gebuchte Freizeit einen Zuschuss von 75 €. Mitglieder erhalten für eine 2. Freizeit nochmals 75 €.



Freizeit für Kinder und Jugendliche, 8 Teilnehmende



Sa. 22.07. – Sa. 29.07.2023



AWO-Sano, Feriendorf Schillig, Nordsee



**1.250 €**

Übernahme durch die Pflegekasse 1.000 €, Eigenanteil 250 €\*



### VORDEN, HOLLAND

Auf unserer großen Sommerreise fahren wir nach Vorden in Holland. Diese kleine, schöne Stadt liegt nordöstlich von Arnhem und ist von Amsterdam ungefähr eine Autostunde entfernt. Auch das Meer ist von hier aus nicht mehr weit. Wir werden also wunderbare Strände und erlebnisreiche Städte entdecken können. Im „Achterhoek“, versteckt zwischen Wiesen und Wäldern, befindet sich diese schöne Gruppenunterkunft mit Sauna. Außerdem gibt es eine Tischtennisplatte, ein Volleyballfeld, ein Kickerspiel für Groß und Klein, ganz zu schweigen von dem süßen Kuschelpony Harry! Hört sich nach einem tollen Reiseziel an – oder?!



Freizeit für Erwachsene,  
10 Teilnehmende



Mo. 07.08. – Fr. 18.08.2023



Haus Buitenhof, Holland



**1.650 €**

Übernahme durch die Pflegekasse 1.320 €,  
Eigenanteil 330 €\*

\* Teilnehmende erhalten für die 1. gebuchte Freizeit einen Zuschuss von 75 €. Mitglieder erhalten für eine 2. Freizeit nochmals 75 €.

## SOMMER



### TAGESFREIZEIT WALDSCHULE

Die Waldschule am Fuße des Bergparks in Wilhelmshöhe eignet sich hervorragend zum Spielen, Musikmachen, Basteln und Natur-Erkunden. Hier können wir nach Herzenslust laut sein, eine Disco veranstalten, Fußball und Federball spielen, im Steinbruch „arbeiten“ und vieles mehr. Außerdem werden wir von dort aus zu Ausflügen ins Schwimmbad, zur Sababurg oder in die Aue starten. Für einen Fahrdienst und das Mittagessen ist gesorgt.



Freizeit für Kinder und Jugendliche ab 6 Jahre,  
10 Teilnehmende



Mo. 21.08. – Fr. 01.09.2023, 10 Uhr bis 16 Uhr



Waldschule, Nußallee 3, Kassel-Wilhelmshöhe



**1.100 €**

Übernahme durch die Pflegekasse 880 €,  
Eigenanteil 220 €\*



### SITTENSEN IN DER LÜNEBURGER HEIDE

Das Bauernhaus „Haasehof“ liegt im Grünen mitten in der Lüneburger Heide. Hamburg und Bremen sind von hier aus gut zu erreichen. Die drei Wohnungen des Haasehofes sind stufenlos und über Rampen erreichbar, die Zimmer sind hell und geräumig. Die Bäder der Ferienwohnung sind groß und barrierefrei. Ein schöner Gemeinschaftsraum und zwei Terrassen bieten Platz für Spielen, Grillen, Klönen. Unsere Selbstverpflegung ist auf dem Haasehof ganz einfach: die Küchen sind voll ausgestattet und Supermärkte und Bäckereien leicht zu erreichen. Das Meer ist auch nicht weit entfernt und wir können Ausflüge z. B. nach Cuxhaven planen. Wir werden Stadtbummel machen, Kutschfahrten unternehmen und vieles mehr. Also: kommt mit – wir freuen uns auf euch!



Freizeit für Erwachsene,  
10 Teilnehmende



So. 22.10. – Fr. 27.10.2023



Haasehof, Lüneburger Heide



**850 €**

Übernahme durch die Pflegekasse 680 €,  
Eigenanteil 170 €\*  
\* Teilnehmende erhalten für die 1. gebuchte Freizeit einen Zuschuss von 75 €. Mitglieder erhalten für eine 2. Freizeit nochmals 75 €.

INFORMATIONEN





## LEISTUNGEN DER PFLEGEVERSICHERUNG ZUR FINANZIERUNG DER REISE – UND GRUPPENANGEBOTE

Die Freizeitangebote können über folgende Leistungen der Pflegekasse finanziert werden:

### 1. DIE VERHINDERUNGSPFLEGE

Eine andere Person oder ein ambulanter Dienst übernimmt für einige Zeit die Pflege. Dann übernimmt die Pflegeversicherung die Kosten für eine Ersatzpflege bis zu sechs Wochen. Pro Jahr sind das maximal 1.612,- € für Versicherte mit den Pflegegraden 2 bis 5.

### 2. DIE KURZZEITPFLEGE

Die Versicherung übernimmt die Kosten bis zu acht Wochen. Aber auch hier maximal 1.774,- € pro Jahr für Versicherte mit den Pflegegraden 2 bis 5.

**Es ist auch möglich, die Verhinderungspflege um 806,- € aus nicht genutzten Mitteln aus der Kurzzeitpflege aufzustocken.**

### 3. DER ENTLASTUNGSBETRAG

Pflegebedürftige, die zu Hause gepflegt werden, können einen Entlastungsbetrag erhalten. Das Geld soll Pflegebedürftige und pflegende Angehörige unterstützen. Der Entlastungsbetrag kann auch für Betreuungsleistungen genutzt werden, die Versicherung zahlt maximal 125,- € im Monat in allen fünf Pflegegraden. Nicht (vollständig) ausgeschöpfte Beträge können innerhalb des jeweiligen Kalenderjahres in die Folgemonate übertragen werden, am Ende des Kalenderjahres noch nicht verbrauchte Beträge können in das darauffolgende Kalenderhalbjahr übertragen werden.

**IHR HABT IN DIESEM HEFT KEIN PASSENDES ANGEBOT GEFUNDEN?**

Dann möchten wir euch weiterhelfen, eine andere Unternehmung zu finden. Wir beraten euch zum Beispiel auch gern über Reisen, die ihr allein machen könnt (Solo-Tours).

(Quelle: www.Familienratgeber.de)

## ANMELDUNG UND TEILNAHMEBEDINGUNGEN FÜR REISE- UND GRUPPENANGEBOTE



### ANMELDUNG

Bei Interesse an einem Reise – oder Gruppenangebot können Sie ausführliche Informationen in unserer Geschäftsstelle erhalten. Wir senden Ihnen gern ein Anmeldeformular zu oder Sie nutzen die Kopiervorlage, die in diesem Heft auf Seite 26/27 zu finden ist. Nach Erhalt Ihrer Anmeldung setzen wir uns mit Ihnen in Verbindung, um eine Teilnahme zu klären und Ihre Reservierung zu bestätigen. Falls Sie ein Freizeitangebot zum ersten Mal buchen, machen wir einen Hausbesuch bei Ihnen, um Ihre Fragen besprechen zu können.



### ABSAGEN

Bei einer kurzfristigen Absage von einer Reise (bis zu 30 Tagen vor Beginn) berechnen wir eine Ausfallgebühr von 70%, falls keine Ersatzperson gefunden werden kann. 7 Tage vor Beginn erhöht sich dieser Anteil auf 100%.

Wir empfehlen Ihnen dringend eine Reiserücktrittsversicherung abzuschließen. Sie können diese auch bei uns erwerben (je nach Reise und Absicherungswunsch zwischen 40,- € und 85,- €). Wir beraten Sie gern.

Bei einer kurzfristigen Absage von einem Gruppenangebot in den Ferien/ Feriengruppe und Waldschule (7 Tage vor Beginn) berechnen wir 70% des Gesamtpreises, falls keine Ersatzperson gefunden werden kann. Wird die Mindestteilnehmerzahl eines Angebotes nicht erreicht, so ist die Lebenshilfe Region Kassel berechtigt, die Reise oder Gruppe abzusagen. Bereits gezahlte Teilnahmebeiträge werden unverzüglich zurückerstattet.

### ANZAHL DER REISEN

Je nach Auslastung der Reisen können auch im Jahr 2023 pro Person maximal zwei Freizeiten gebucht werden.



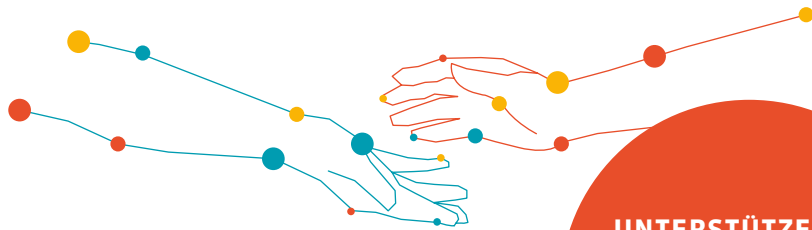
## SPENDEN

### EIN HERZLICHES DANKESCHÖN!

An dieser Stelle möchten wir unseren herzlichen Dank für die finanzielle und tatkräftige Unterstützung aussprechen!

Das Gruppen- und Freizeitprogramm wurde im Jahr 2022 unterstützt durch:

- Aktion Hilfe für Kinder e. V.
- Aktion Mensch e. V.
- Bundesvereinigung Lebenshilfe e.V.
- Firma Siebau, B. Siebenhaar
- Gerhard-Fieseler-Stiftung
- Kuratorium Aktion für Behinderte Stadt und Landkreis Kassel e. V.
- Schaub-Stiftung
- Vorstand der Lebenshilfe Kassel e. V.



**UNTERSTÜTZEN SIE  
DIE ARBEIT DES  
VEREINS LEBENSHILFE  
KASSEL E. V.**

Kasseler Sparkasse  
IBAN: DE42 5205 0353 0000 0707 71  
BIC: HELADEF1KAS

**Spenden können beim Finanzamt steuerlich geltend gemacht werden.**

Unsere Kontaktdaten finden Sie auf der Rückseite.

## VEREIN LEBENSHILFE KASSEL E. V.



### DAS SIND WIR

#### Im Vorstand

Christopher Vocht, Cordula Markitz,  
Wolfgang Eicher, Greta Töpfer,  
Andrea Andersen, Richard Pinks

#### Unsere Beiräte

Dr. Helge Loytved,  
Wolfgang Eicher

**WIR FREUEN  
UNS ÜBER NEUE  
MITGLIEDER!**

### ZUSCHÜSSE

Teilnehmende erhalten für die 1. gebuchte Freizeit einen Zuschuss von 75 €. Mitglieder erhalten für eine 2. Freizeit nochmals 75 €.

### DAS SIND UNSERE AUFGABEN

- Wir sind für unsere Mitglieder bei Problemen und Fragen da und setzen uns für ihre Ideen und Wünsche an die Lebenshilfe Region Kassel gGmbH ein.
- Feiern Sie mit uns Karneval, Sommerfest und Weihnachten
- Teilnehmende erhalten für die 1. gebuchte Freizeit einen Zuschuss von 75 €. Mitglieder erhalten für eine 2. Freizeit nochmals 75 €.
- Herausgabe der Vereinszeitschrift inFORM.
- Wir sorgen als Gesellschafter dafür, dass die Lebenshilfe Region Kassel gGmbH gut läuft und unterstützen deren Angebote.

**Für weitere Informationen besuchen Sie uns auf  
[www.lebenshilfe-kassel.de](http://www.lebenshilfe-kassel.de)**

\_\_\_\_\_  
Name und Vorname Teilnehmer\*in

\_\_\_\_\_  
Geburtsdatum

\_\_\_\_\_  
Gesetzliche Betreuung

\_\_\_\_\_  
Straße, Nr.

\_\_\_\_\_  
PLZ, Ort

\_\_\_\_\_  
Telefon

\_\_\_\_\_  
E-Mail

Ich bin Mitglied der Lebenshilfe Kassel e. V. Mitgliedsnummer (Pflichtfeld, wenn zutreffend)

Ich bin **kein Mitglied** der Lebenshilfe Kassel e. V.  Ich möchte Mitglied der Lebenshilfe Kassel e. V. werden, bitte schicken Sie mir ein Anmeldeformular zu.

Für folgendes Angebot wird oben genannte\*r Teilnehmer\*in verbindlich angemeldet\*:

\_\_\_\_\_  
Angebot

€ \_\_\_\_\_ €  
Gesamtkosten je Teilnehmer\*in      Mein Eigenanteil

Abrechnung/Anteil Pflegekasse über: (Pflichtfelder)

€ \_\_\_\_\_ €  
Verhinderungspflege gem. § 39 SGB XI:      Entlastungsbetrag gem. § 45 SGB XI:

Ich bin Teilnehmende\*r und übernehme die vollen Kosten.

**Anmeldungen ohne Angabe der gewünschten Abrechnungsform können wir nicht entgegennehmen. Bitte informieren Sie sich bei Ihrer Pflegekasse über Ihr Budget. Herzlichen Dank!**

\*Bitte immer nur ein Anmeldeformular pro Angebot verwenden.

Ist ein Pflegegrad vorhanden? Wenn ja, welcher?  1  2  3  4  5

Besteht Anspruch auf Entlastungsbetrag?  ja  nein

\_\_\_\_\_  
Name der Pflegekasse und Versicherungsnummer

Besteht individueller Hilfebedarf?  ja  nein

Wenn ja, worin?

\_\_\_\_\_

\_\_\_\_\_

Ein Anspruch auf die Platzbelegung besteht erst nach erfolgter Teilnahmebestätigung durch die Lebenshilfe Region Kassel gemeinnützige GmbH sowie **nach Vorlage des Bewilligungsbescheids der Pflegekasse.**

Bei einer kurzfristigen Absage (bis zu 30 Tage vor Beginn) von Freizeiten und (bis zu 7 Tage vor Beginn) Feriengruppen berechnen wir eine Ausfallgebühr von 70%, falls keine Ersatzperson gefunden werden kann.

Die Informationen auf S. 23 habe ich gelesen  ja

\_\_\_\_\_  
Datum, Ort

\_\_\_\_\_  
Unterschrift gesetzliche Betreuung

\_\_\_\_\_  
Datum, Ort

\_\_\_\_\_  
Unterschrift der Teilnehmer\*in

**Datenschutz**

Wir verpflichten uns, die uns übermittelten Daten absolut vertraulich zu behandeln und nicht an Dritte weiterzugeben. Die Daten werden von uns elektronisch gespeichert. Durch Ihre Unterschrift erklären Sie hierzu Ihr Einverständnis. Bitte lesen Sie dazu auch die ausführliche Datenschutzerklärung auf unserer Homepage: [www.lebenshilfe-rks.de/datenschutz](http://www.lebenshilfe-rks.de/datenschutz)

Nutzen Sie dieses Formular einfach als Kopier-Vorlage oder schicken Sie es im Original an die Kontakt-Adresse des FeD, die auf der Rückseite dieses Programmheftes zu finden ist. Sie finden dieses Formular auch auf unserer Internetseite [www.lebenshilfe-rks.de](http://www.lebenshilfe-rks.de).



## KONTAKT

### Lebenshilfe Region Kassel

**Lebenshilfe e. V.**  
Goethestraße 25  
34119 Kassel  
Fon 0561.18000  
Fax 0561.18001

info@lebenshilfe-rks.de  
www.lebenshilfe-rks.de

### Sprechzeiten

Montag bis Freitag, 9 bis 13 Uhr  
und nach Vereinbarung

### Kasseler Werkstatt 1

Mündener Straße 45  
34123 Kassel  
Fon 0561.952340  
Fax 0561.9523434

### Sprechzeiten

Jeden 2. Donnerstag im  
Monat, 12 bis 14 Uhr

### Kasseler Werkstatt 2

Werner-Heisenberg-Straße 18  
34123 Kassel  
Fon 0561.58060  
Fax 0561.5806100

### Sprechzeiten

Jeden 4. Donnerstag im  
Monat, 12 bis 14 Uhr

### Baunataler Diakonie Kassel

Kirchbaunaer Straße 19  
34225 Baunatal

### Sprechzeiten

Jeden 3. Dienstag im Monat,  
12 bis 14 Uhr

### Bildnachweise

Lebenshilfe/David Maurer · S. 5, 7, 8, 9, 10, 11, 12, 15, 19, 21  
Tanja Jürgensen · S. 2 (Portraits)  
Yasmin Karim · S. 25 (Illustration)  
Shutterstock/Denis Kuvaev · S. 1 (Titelbild), S. 13  
Shutterstock/Ground Picture · S. 4  
Shutterstock/Monkey Business Images · S. 6  
Shutterstock/Goldsithney · S. 17

### Gestaltung

www.yasminkarim.de